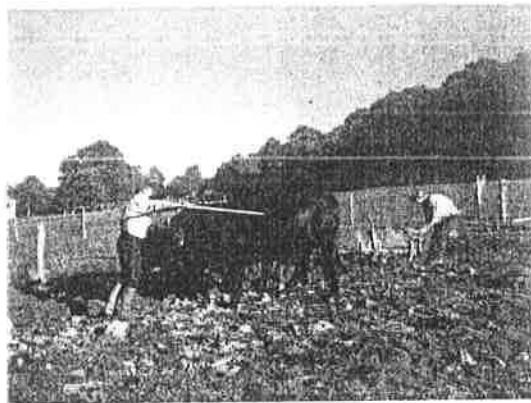
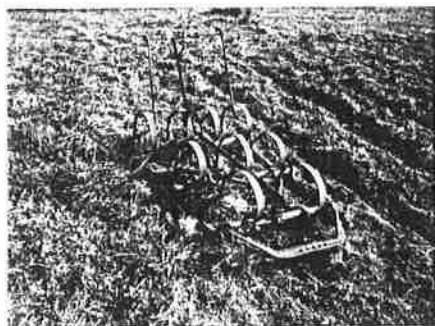


Le Mamata pour une agriculture différente



Démonstration à l'Ecomusée d'Alzen

Le MAMATA, *Machinisme Agricole Moderne à Traction Animale* est un outillage simple, polyvalent et auto-constructible. Il permet la réhabilitation des animaux de trait dans les activités quotidiennes de l'espace rural et péri-urbain. Il n'est pas une régression vers l'utilisation antique des animaux de trait mais au contraire la voie de leur intégration dans la vie courante du paysan moderne, soucieux de cohérence et du respect de l'environnement durable. Mis en valeur par l'association PROMMATA, (PROMotion d'un Machinisme Agricole à Traction Animale), il est de plus en plus utilisé par de jeunes agriculteurs de l'Ariège, de Midi Pyrénées en général, de la Bretagne voire même de la Guyane.



Jean Nolle fut l'inventeur et le premier promoteur des portes outils appelés la Kassine, le Kanol ou le Polynol. Il était consultant international pour 81 pays du Tiers Monde et inventa des outils en fonction des besoins sur place et des animaux utilisés. Ce fut la première fois que quelque chose naissait du mariage de la continuité d'un savoir-faire ancestral et de l'innovation. A sa mort en 1993, tous les prototypes ont été réunis à l'association Promata dont le siège est situé à Rimont en Ariège. Une ferme vitrine existe à Tournemire. Ses principales activités sont la recherche, la conception et la fabrication de matériel. Cette association a été constituée essentiellement pour rendre service et soutenir les paysans de l'est ou du sud dans leur démarche d'autonomie.

Jo Ballade, le président de Promata, est un maraîcher en démarche bio depuis 1973. Par élan de solidarité avec les plus dému-

nis, il travaille pour une agriculture durable qui protège les consommateurs, respectent le sol tout en ayant une forte rentabilité. L'association a une mission internationale. Les agriculteurs et les forgerons viennent à Rimont pour apprendre à construire les outils et à bien les maîtriser. Les formateurs de Promata partent sur demande des Organisations Non Gouvernementale sur des missions de trois ans ayant pour objectif la formation des paysans et des artisans pour qu'ils puissent auto-construire leurs outils avec du matériel local. Ils pourront ainsi se réapproprier leur outil de travail, travailler la terre en douceur, valoriser des animaux complètement oubliés tel que l'âne en Europe ou le zébu à Madagascar. Le petit paysan des pays pauvres, grâce à ce matériel moderne particulièrement expérimenté pour ses besoins, pourra non seulement cultiver une surface plus grande mais aussi dépasser l'autosuffisance alimentaire et vendre à l'extérieur. L'utilisation du Mamata permet aussi de faire la lutte anti érosion (au Burkina Faso) et de se battre contre l'avancée du désert. Son utilisation par les agriculteurs européens permet de valoriser les agriculteurs du tiers monde et montre qu'une agriculture différente et rentable est possible.

Quels sont les outils utilisés ?

La Kassine, plus petit porte-outil du monde, regroupe tous les avantages et rejettent tous les inconvénients du savoir-faire ancestral. La Kassine est à traction souple par chaîne et ne nécessite donc pas de pneumatique. Elle a été améliorée, simplifiée et rendue plus efficace. Elle est médiatisée et on la fabrique de plus en plus. On l'exporte vers les pays en voie de développement. Un programme de développement avec la Kassine est prévu en Roumanie. En France 150 Kassines ont été distribuées.

Le Kanolle est à traction rigide par brancard ou timon.

Le Polynol, petit tracteur sur roue est plus gros que les précédents. Il est utilisé pour

les cultures vivrières avec des animaux plus gros comme par exemple les chevaux. Il a été exporté en Ukraine. Une trentaine d'exemplaire a été distribuée en France.

Plusieurs outils peuvent s'adapter à ces porte-outils selon le travail à faire dans les champs, selon l'animal utilisé. La technique quant à elle reste en perpétuelle évolution. Un véritable travail d'échanges se fait entre les chercheurs et les utilisateurs. La dimension sociale du Mamata n'est pas négligeable.

Le Mamata valorise tout le monde : les artisans, les paysans, les animaux. Les utilisateurs du Mamata ne sont pas les seuls à utiliser l'animal de trait. A travers le monde une grande majorité travaille avec des outils manuels. En Pologne, donc en Europe, on dénombre encore 400 000 chevaux de trait.

La Bretagne est très fortement équipée. L'ex formateur breton s'est expatrié en Guyane avec tout son matériel afin de former les agriculteurs locaux. La région Midi Pyrénées en général est bien équipée. Un nouveau prototype, le Matavigne, petit polynol, spécialement élaboré pour la vigne est à l'essai dans l'Aude.



Promata, association loi 1901 et organisme de formation, propose différents stages de 2-3 jours pour découvrir et/ou se perfectionner en traction animale, asine en particulier. Le coût peut dans certains cas (projet professionnel) être pris en charge. ■
Texte et photos Marie-Ange Thébaud
Siège social : 09420 Rimont
Tél 0561963660