



Henri NAYROU en visite à RIMONT

n° spécial du Journal du Conseiller Général - Décembre 2002

Henri Nayrou n'est pas seulement le député de la deuxième circonscription de l'Ariège, il est aussi le conseiller général du canton de Saint-Girons. et à ce titre, il poursuit inlassablement son tour des communes autour de la capitale du Couserans.



Il y a quelques semaines, il se trouvait à Rimont où il a été reçu par le maire Pierre Soula, entouré par son conseil municipal. En mairie, les élus rimontais ont commencé par exposer leurs problèmes, leurs actions et leurs espoirs à leur représentant au Conseil Général, avant de l'accompagner sur des sites exemplaires à bien des égards : de l'emploi et de l'innovation dans les locaux de Prommata, du tourisme au lac de Peyrau, du problème de sécurité à la Gendarmerie Nationale et de l'accueil de nouveaux habitants dans les logements superbes dans la maison Pizard.

Bref, Henri Nayrou sait dans quelle voie s'engage Rimont pour assurer son avenir, et les élus rimontais savent qu'ils peuvent compter sur leur conseiller général et député pour faire aboutir leurs projets.

Meilleurs Voeux

pour les citoyens et les élus de Rimont

Lac de Peyrau

Œuvrer pour le développement touristique

Les élus de Rimont et Henri Nayrou se sont rendus au Lac de Peyrau où ils ont conversé avec M. Vidaluc, propriétaire du site. Ce dernier développe depuis plusieurs années les activités nature et n'entend pas s'arrêter là.

Le Conseiller général a déjà apporté son soutien à cette démarche en résolvant la question de la desserte routière. En effet, il était devenu dangereux de tourner à gauche en sortant du site. C'est ainsi que le Conseil Général a financé les travaux sur la RD 117.

Aujourd'hui, la plateforme et la rectification de l'itinéraire de



desserte sécurisent le lieu et mettent en valeur cet accès.

Henri Nayrou a, en outre, apporté son soutien aux projets

de développement du site (chalets d'accueil, aménagement du camping).

«Prommata» à l'ancienne gare

Promouvoir une agriculture durable

Les locaux de l'ancienne gare de Rimont réhabilités dans le cadre contrats de terroir avec des financements du Département, accueillent depuis plusieurs années l'association «Prommata».

S'appuyant sur les enseignements de Jean Nolle qui inventa une machine agricole pour les pays en voie de développement, l'association fabrique des machines agricoles simples, polyvalentes et modernes.

Loin de faire une promotion effrénée de la traction animale, «Prommata» développe l'idée d'une agriculture raisonnée, respectueuse des espaces. L'utilisation d'une machine à traction animale permet ainsi de travailler des terres difficiles d'accès pour un tracteur, notamment en montagne. Elle permet aussi à des pays en voie de développement d'utiliser une machine outil pour accroître les rendements de la terre.



Le directeur de la structure, Patrice Jouvencel, durant son exposé dans l'atelier.

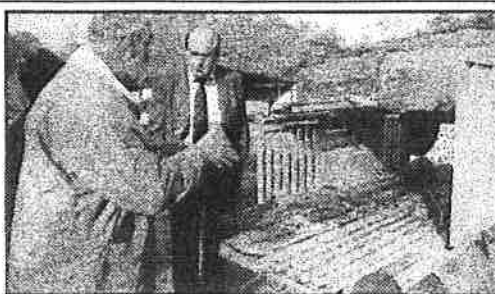
I.P.N.S. - ne pas jeter sur la voie publique



Le président, George Ballade, présente les machines outils construites à Rimont.

Clin d'Œil

La commune, depuis années, possède une machine dont il n'existe que trois unités en France. Imaginé par M. Domenc de Castillon, elle permet de couper, en un minimum de gestes, les morceaux de bois en bûches directement utilisables



Au delà de cette mission de centre de recherche et de lieu de fabrication, «Prommata» est un lieu de ressource pour l'information, le conseil et l'accompagnement des projets. C'est aussi un centre de formation pour l'utilisation de ces machines.

Forte de ces quatre activités, l'association emploie aujourd'hui six permanents en contrat aidé par l'Etat et le Conseil Général (pour ce qui concerne l'emploi jeune).

Lors de cette visite, Henri Nayrou a salué la philosophie générale qui guide l'association et son action efficace tant au niveau de la promotion d'une agriculture différente et porteuse d'avenir.

- Contacts -

Permanence parlementaire
B.P. 40

09201 Saint-Girons Cedex

05 61 04 64 64

Fax. 05 61 04 65 65

Mail : henri.nayrou@wanadoo.fr

Ouvert tous les jours de 9h à
12h30 et de 13h30 à 18h30.

Le samedi de 9h à 12h.